

TURA

Bafle escultórico de PET



Descripción

La cuadrícula reticular de **Tura** que se extiende a través de su espacio, al cortar el eco estridente, crea una agradable privacidad auditiva. Reduce el estrés innecesario eliminando el ruido de fondo. Produce relajación en los espacios concurridos mediante unas cuadrículas diseñadas para crear y enfatizar un fuerte sentido del ritmo.

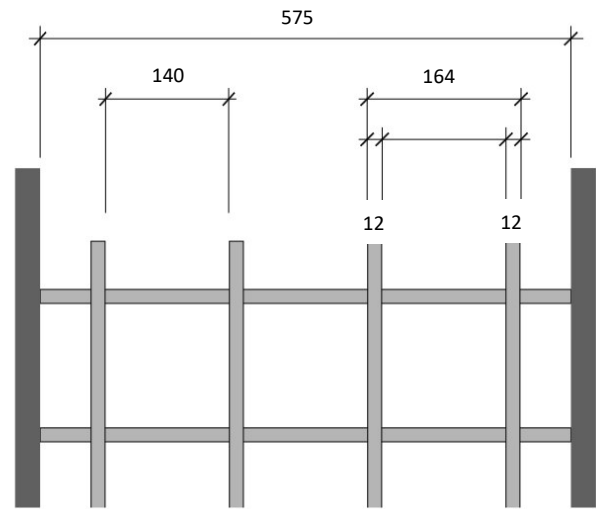
Los techos modulares **Tura**, en forma de malla, usan las intersecciones de las lamas perpendiculares para formar una topografía visual de estructuras cúbicas.

Los conjuntos **Tura** se fabrican en dos alturas opcionales:

- La solución de 140 mm para un alto rendimiento acústico dentro de un conjunto de módulos para techos modulares y discretos.
- La solución de 70 mm de altura con un rendimiento acústico más competitivo y efectivo.

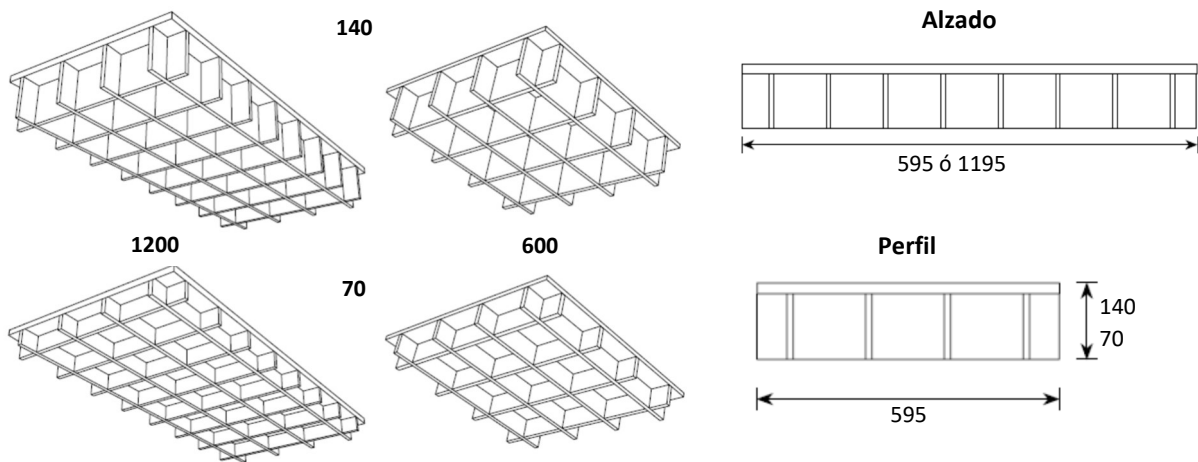
Especificaciones

Naturaleza	100 % Pet reciclado.
Altura lamas	70 - 140 mm.
Dimensiones	10 x 595 x 595 mm. 10 x 595 x 1195 mm.
Absorción acústica	Suspendidos de perfilera tradicional ya existente o nueva NRC 0,65 – 0,75.
Reacción al fuego	B-s2 d0, según Norma EN 13501. Tecnalia.
Reciclabilidad	100 % reciclable.
Aplicación	Techos.
VOC	Cumple (Cal 01350).

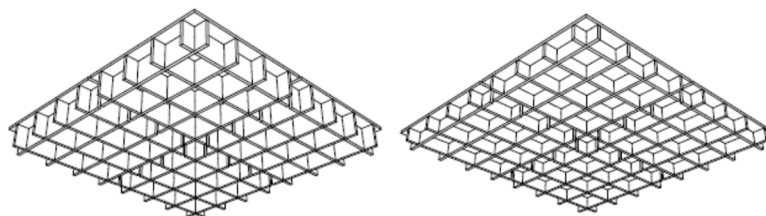


Los conjuntos escultóricos **Tura** también proporcionan un sistema de instalación simple y rápido, tanto para ser utilizados bajo cielo raso como en techos modulares suspendidos de perfilaría convencional.

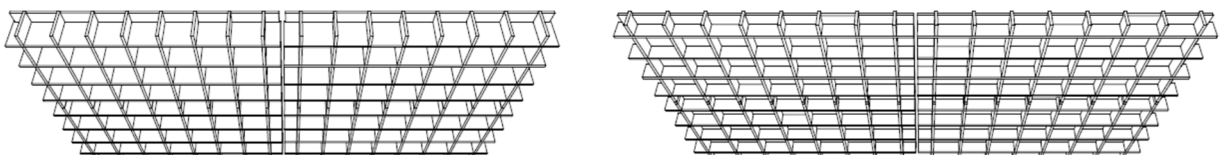
Los techos **Tura** se suministran opcionalmente con una placa absorbente de Pet en la parte superior. Esta lámina también potencia la capacidad absorbente del techo y se ha diseñado específicamente para complementar toda la gama de sistemas acústicos de techos y pared.



Conjunto 600 x 600



Conjunto 600 x 1200



Absorción acústica: ASTM C 423.

Frecuencias (Hz)	125	250	500	1000	2000	4000	NRC
Copla 90	0,37	0,49	0,58	0,80	0,75	0,96	0,65

Información adicional

- Todos los techos **Tura** están disponibles en 7 acabados de colores sólidos.
- Proceso de instalación y montaje del conjunto simple y eficiente.
- Una vez instalados, los conjuntos pueden ser quitados con facilidad (por ejemplo, para tener acceso a los servicios).

Toxicidad

El PET no es tóxico ni alergénico y se clasifica de la misma manera que la madera. **Tura** no contiene ningún producto químico de la Lista Roja (EPA, USA).

Reciclabilidad

Los techos **Tura**, diseñados para el medioambiente, su fabricación está basada en un bajo consumo de energía y están hechos a base de PET totalmente reciclado. Han sido diseñados para el desmontaje, con todos sus componentes para ser fijados sin adhesivos o colas. El techo **Tura** es a su vez reciclable.

Absorción de humedad

Expuesto a una atmósfera entre el 50 % y el 95 % de humedad relativa durante cuatro días, la absorción de humedad fue inferior al 0,2 % del volumen. Como el producto 3D. **Tura** 100 % poliéster, no se degrada con el tiempo debido a la humedad, los hongos, bacterias o putrefacción.

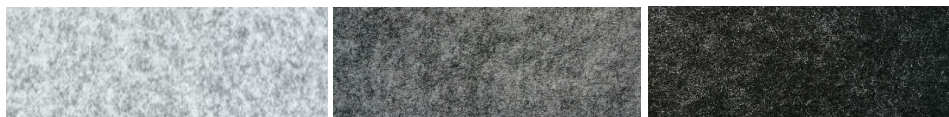
Ventajas

Los grupos escultóricos **Tura** tienen una alta capacidad de absorción acústica en virtud de su forma, fabricación, diseño y componentes. Los conjuntos suspendidos están fabricados de paneles de Pet livianos que brindan una elevada capacidad de absorción (alfa 0,8 /NRC 0,85) con una cámara de aire de 200 mm) e intensifican la difusión de las ondas sonoras. El diseño en forma de malla para complementar el sistema, mejora el rendimiento del panel.

Opciones del montaje

Los dos formatos de **Tura** están suspendidos con lamas estructurales de Pet, las cuales permiten que los conjuntos descansen sobre la perfilera metálica de los techos o independientemente suspendidos de los forjados mediante cables.

Gama de colores



Mármol

Gris medio

Antracita



Marrón

Beige

Negro

Azul

CROXON, S. L.

Sevilla – España

www.croxon.es – info@croxon.es