

LIBRETO

Mural acústico de Pet.

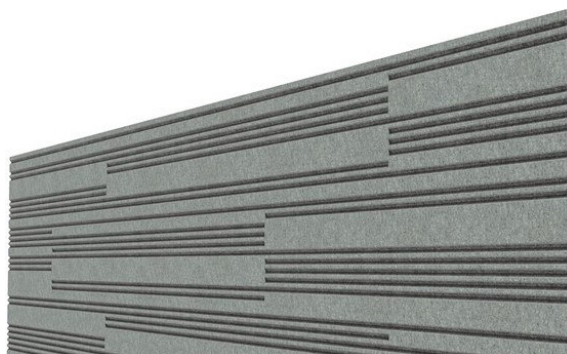


Paneles y baldosas

Los términos “paneles” y “baldosas” a veces se usan indistintamente y, si bien la definición puede variar entre los fabricantes, todos funcionan para absorber el sonido y mejorar la acústica al aplicarlos en paredes y/o techos. Los paneles generalmente denotan un formato más grande, a menudo un área de 1200 x 2400 mm, mientras que los mosaicos a menudo describen productos de 600 x 600 mm o más pequeños, y se usan más comúnmente como paneles de techo, aunque, por supuesto, estos formatos pueden variar enormemente en diseño e implementación.

Descripción

Los paneles grabados **Libreto**, de Petcom, abren más opciones para rediseñar paredes y mejorar su paisaje sonoro con soluciones de superficies de diseño vanguardistas. Cuando se combinan perfectamente de extremo a extremo del panel, transmiten una sensación de contraste en relación con otros espacios de pared, creando una textura visual más rica dentro del espacio.



Especificaciones

Naturaleza	Pet (60 % reciclado, resto sin reciclar).
Dimensiones	15 x 1200 x 2440 mm.
Reacción al fuego	Bs2 d0.
Formaldehido	Exento.
VOC	No contiene.
Otras medidas	Bajo demanda.
Medioambiente	100 % reciclable.
Absorción acústica:	ASTM C 423 - 17.

Frecuencias, Hz	125	250	500	1000	2000	4000	NRC
NRC	0,74	1,02	1,38	1,87	1,61	2,18	1,25
Sabin por m ²	6,57	11,31	15,60	21,20	28,71	13,64	1,26

Ventajas

- Sistema de revestimiento acústico todo en uno.
- Valores absorbentes excepcionales.
- Durabilidad indefinida.
- Resistente a los impactos y golpes.
- No se deteriora, es higroscópico. No putrefactible.
- Ideal para todos los espacios de interiores.
- Sistema de instalación muy sencillo.
- Todos los componentes son de Pet.
- Producto reciclable.

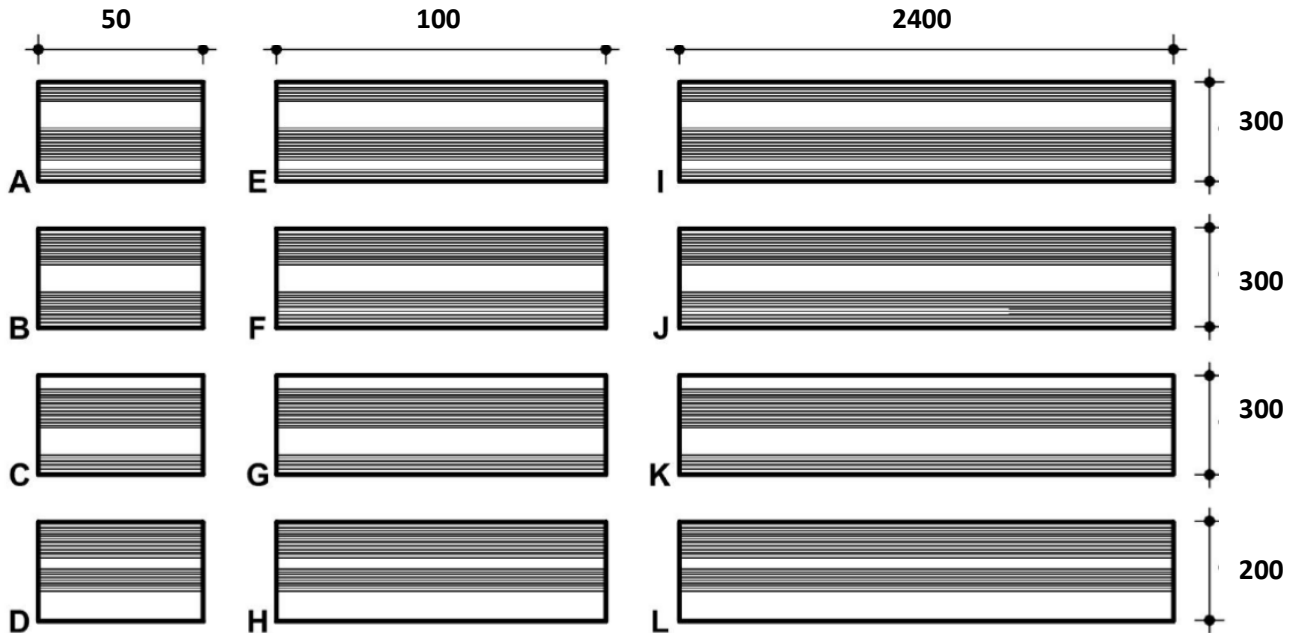


Los colores

Pueden ocurrir ligeras variaciones de color ya que los paneles de fieltro de Pet están hechos de fibras recicladas. Los paneles tienen un anverso y un reverso porque las fibras están orientadas de manera diferente en ambos lados. Tenga en cuenta de instalar los paneles en la misma dirección y utilizar el mismo lado durante la instalación para evitar alteraciones en la apariencia.

Detalles técnicos

Espesor: 15 mm.

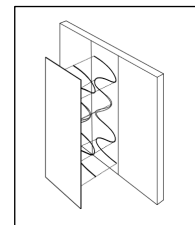


Instalación

La instalación de los sistemas **Tosca** está diseñada de acuerdo con las condiciones del emplazamiento y la máxima eficiencia del sistema. Cada solución respeta la integridad del diseño del proyecto, presupuesto, y se instala con facilidad con herramientas normales.

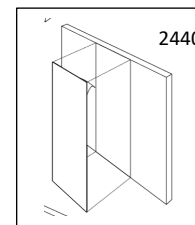
Sistema de fijación directa

Solución de fijación en sustratos de pared usando adhesivos de construcción. Se requiere una mínima experiencia en trabajos de instalación. Ideal para remodelar espacios.



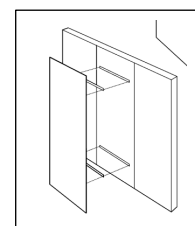
Sistema de pelar y pegar

Solución de fijación en superficies o sustratos existentes utilizando un soporte autoadhesivo. Se requiere una mano de obra mínimamente cualificada para la instalación: Simplemente, despegue y pegue.



Sistema de Z metálicas

Sistema sencillo para suspender paneles en serie eficientemente. Se requiere mantener la alineación de los paneles para colgarlos y mantener la alineación. Utilizar este proceso en la última fase de la construcción.



Mantenimiento y limpieza

Los revestimientos acústicos y decorativo **Libreto** se limpian con un aspirador.

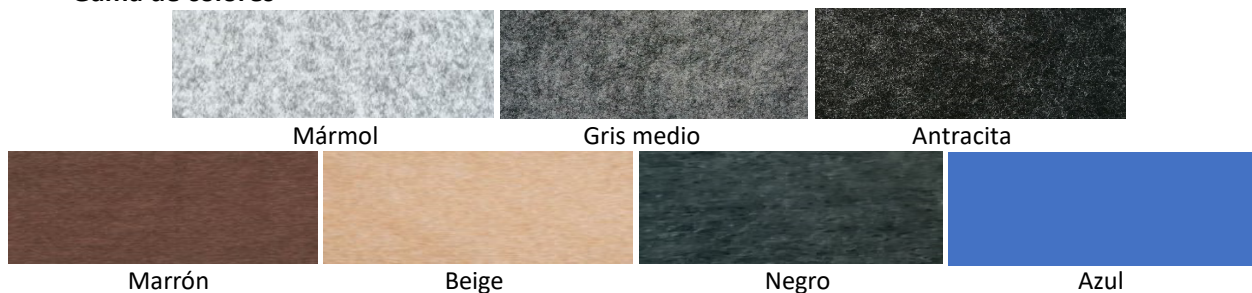
Instalación y configuración

Los revestimientos **Libreto** se instalan mediante adhesivos rápidos fijados a la pared.

Se sugiere la configuración que se muestra, pero se puede personalizar para que refleje la intención de su diseño y las necesidades de su espacio.



Gama de colores



CROXON, S. L.

Sevilla – España

www.croxon.es – info@croxon.es