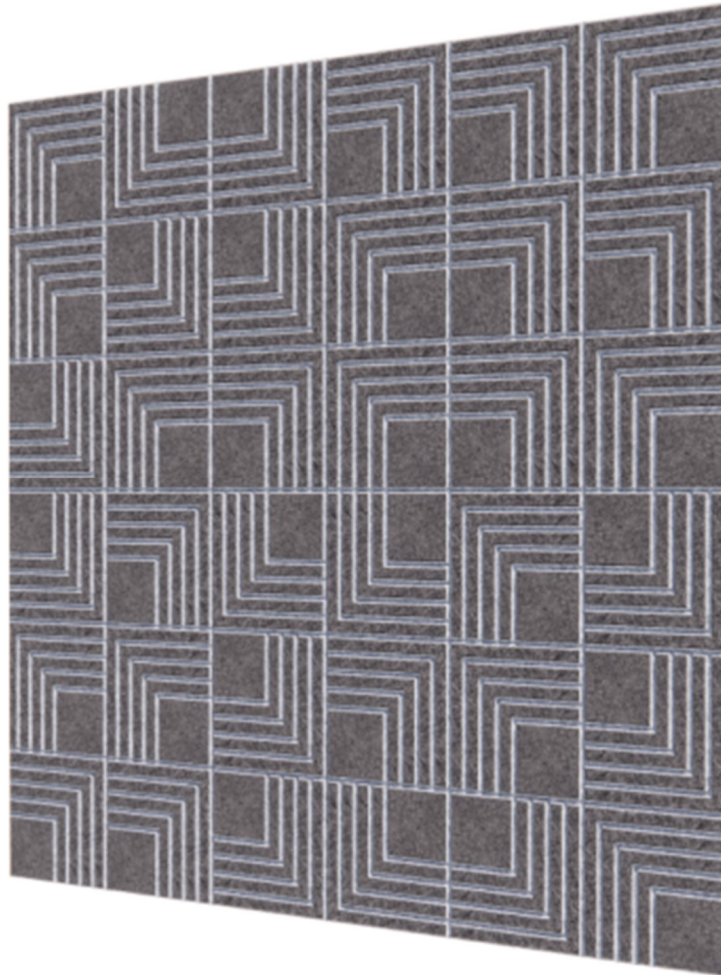


CARVED

Revestimiento mural de Pet



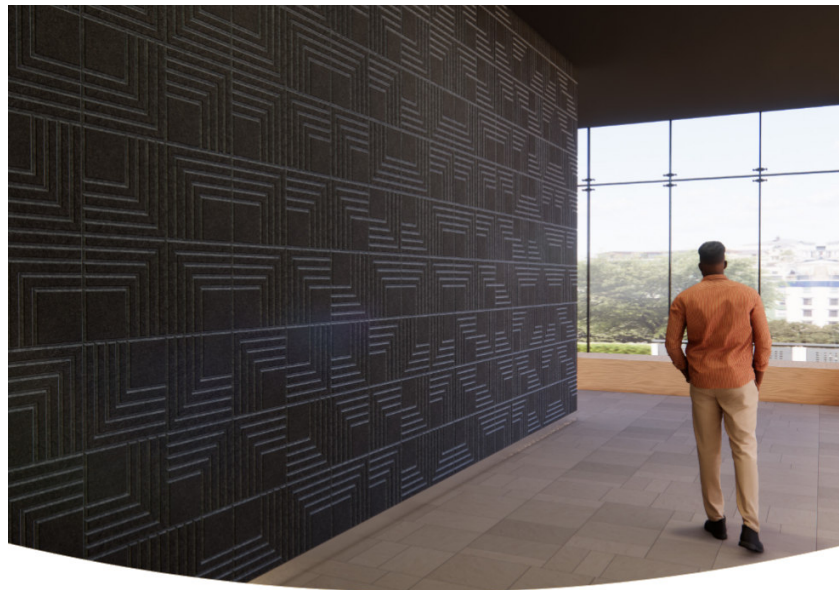
Descripción

Los paneles grabados **Carved** han sido diseñados para entornos con necesidades estéticas y acústicas, y ofrecen un amplio campo potencial de personalización y un control acústico de primer nivel. Cuando se combinan a la perfección de extremo a extremo del panel, **Carved** transmite una sensación de contraste en relación con otros espacios de pared, creando una textura visual más rica dentro del recinto.

Croxon está especializado en la personalización de revestimientos y paneles de pared a base de Pet, lo que significa que las superficies tratadas tienen la flexibilidad del diseño para combinar con la apariencia, el tono y la sensación del espíritu de la empresa sin comprometer los colores o la calidad constructiva.

Construya con la máxima libertad de diseño y controle el ruido sin sacrificar el espacio de sus oficinas, salas de reuniones, etc. Petcom es su socio en nubes acústicas de techo personalizadas.

Fabricados íntegramente de Pet, las nubes **Carved** son una respuesta a la sostenibilidad ecológica y a los requerimientos de la calidad Medioambiental que enfrenta actualmente al diseño interior y acondicionamiento acústico contemporáneo.



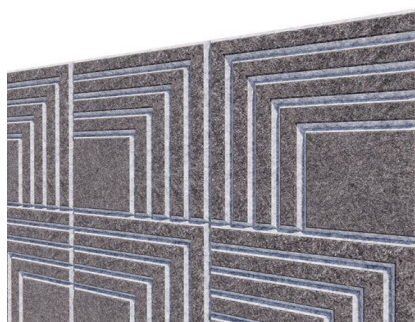
Especificaciones

Naturaleza	Pet (60 % reciclado, resto sin reciclar).
Dimensiones	15 x 1200 x 1200 mm. 15 x 1200 x 2400 mm.
Reacción al fuego	Bs2 d0.
Formaldehido	Exento.
VOC	No contiene.
Otras medidas	Bajo demanda.
Medioambiente	100 % reciclable.
Absorción acústica:	ASTM C 423 - 17.

Frecuencias, Hz	125	250	500	1000	2000	4000	NRC
NRC	0,74	1,02	1,38	1,87	1,61	2,18	1,25
Sabin p̄r m ²	6,57	11,31	15,60	21,20	28,71	13,64	1,26

Ventajas

- Sistema de techo acústico todo en uno.
- Valores absorbentes excepcionales.
- Durabilidad indefinida.
- Resistente a los impactos y golpes.
- No se deteriora, es higroscópico. No putrefactible.
- Ideal para todos los espacios de interiores.
- Sistema de instalación muy sencillo.
- Todos los componentes son de Pet.
- Producto reciclable.





Los colores

Pueden ocurrir ligeras variaciones de color ya que los paneles de fieltro de Pet están hechos de fibras recicladas. Los paneles tienen un anverso y un reverso porque las fibras están orientadas de manera diferente en ambos lados. Tenga en cuenta de instalar los paneles en la misma dirección y utilizar el mismo lado durante la instalación para evitar alteraciones en la apariencia.

Mantenimiento y limpieza

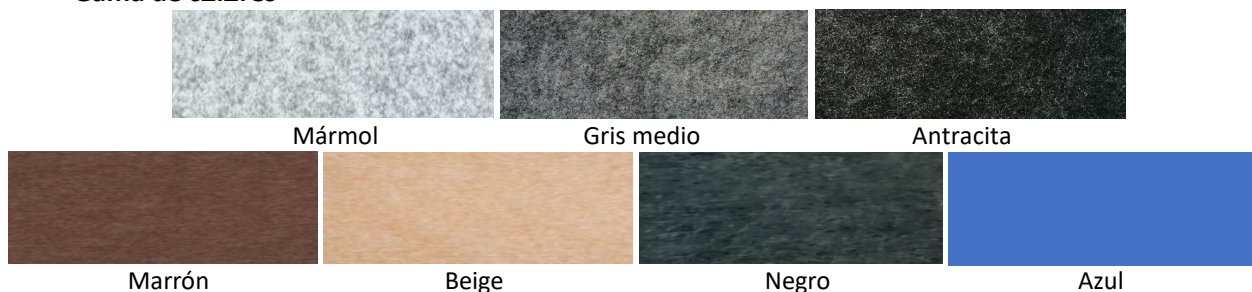
Los revestimientos acústicos y decorativo **Carved** se limpian con un aspirador.

Instalación y configuración

Los revestimientos **Carved** se instalan mediante adhesivos rápidos fijados a la pared.

Se sugiere la configuración que se muestra, pero se puede personalizar para que refleje la intención de su diseño y las necesidades de su espacio.

Gama de colores



CROXON, S. L.

Sevilla – España

www.croxon.es – info@croxon.es