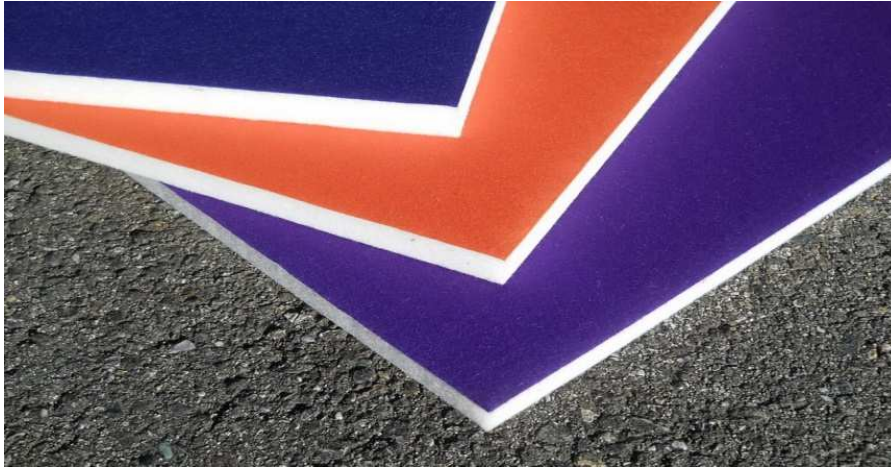


## Paneles absorbentes para paredes y techos



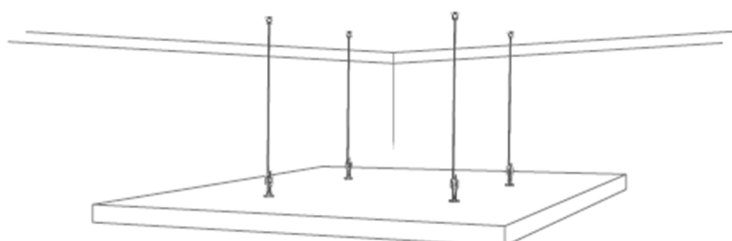
Los paneles **SINECO PLUS** han sido desarrollados para una absorción elevada y con un diseño acústico equilibrado. Los paneles **SINECO PLUS** son una solución óptima para aplicaciones de pared y techo. Incluso, utilizando las nuevas tecnologías, se pueden reproducir cualquier imagen o diseño como un detalle acústico único para personalizar artísticamente los paneles. **SINECO PLUS** es una alternativa ideal a los paneles con estructuras revestidas de tejido.

El control acústico preciso está ahora a sólo unos centímetros de distancia. Las propiedades de absorción acústica del **SINECO PLUS** se han combinado con un estado del arte del sistema de suspensión para proporcionarle un alto nivel de absorción.

Suspendidos del techo en varias alturas, **SINECO PLUS** le permite regular los niveles de frecuencia a través de un espacio único. Este sistema proporciona un control acústico completo a través de varias fuentes de sonido.

Los paneles absorbentes **SINECO PLUS** son ligeros, semi rígidos, resistentes a los impactos e increíblemente duraderos, permitiendo a los diseñadores de interiores explorar nuevos horizontes y romper los límites establecidos, al tiempo que se logran altos niveles de absorción acústica.

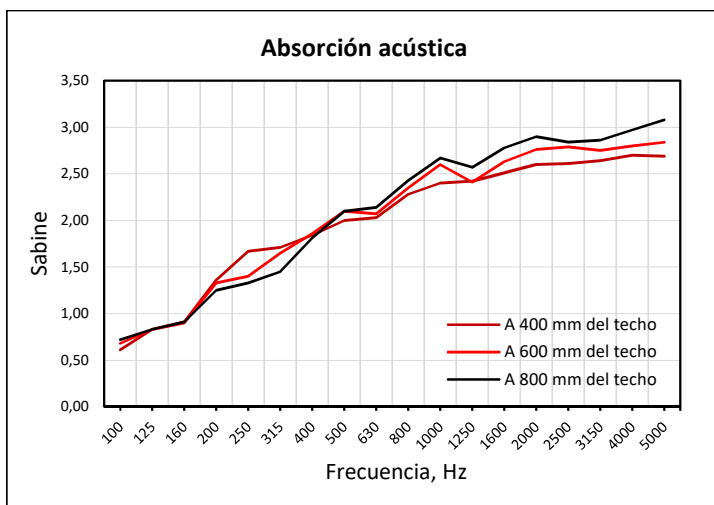
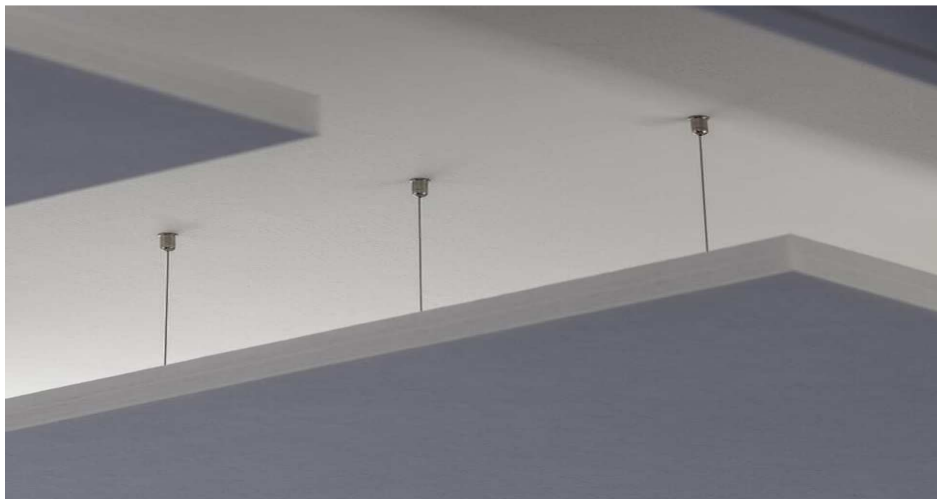
Los paneles **SINECO PLUS** son no tóxicos, no alergénicos y no irritantes haciéndolos adecuados para entornos donde la salud y la seguridad personal es clave.



## ESPECIFICACIONES

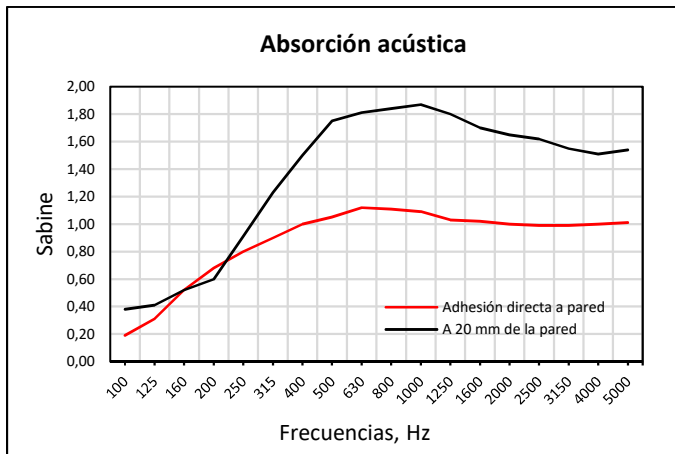
Composición	Fibra de poliéster (PET).
Tejido acústico	Poliéster.
Densidad	4 kg/m <sup>2</sup> .
Reacción al fuego	Bs2 d1.
Estructura	No.
Reciclabilidad	100 %
VOC concentración	0.01 mg/m <sup>3</sup> .
Espesor	50 mm.
Presentación:	

Formatos (mm)		
50 x 600 x 600	50 x 1000 x 1200	50 x 1200 x 1200
50 x 600 x 1200	50 x 1000 x 1800	50 x 1200 x 1800
50 x 600 x 1800	50 x 1000 x 2400	50 x 1200 x 2400
50 x 600 x 2400		



Absorción acústica			
Fr (Hz)	A 400 del techo	A 600 del techo	A 800 del techo
125	0,83	0,83	0,83
250	1,67	1,40	1,33
500	2,00	2,10	2,10
1000	2,40	2,60	2,67
2000	2,60	2,76	2,90
4000	2,70	2,80	2,97
$\alpha_w$	1,08	1,14	1,17

Panel de 50 x 1200 x 1200 mm suspendido del techo 400, 600 y 800 mm. Absorción equivalente a un área de 1,500 m<sup>2</sup>.  
Clase A - ISO 11654; método ISO.



Absorción acústica		
Fr (Hz)	Directo a la pared	A 20 mm de la pared
125	0,31	0,41
250	0,80	0,91
500	1,05	1,75
1000	1,09	1,87
2000	1,00	1,65
4000	1,00	1,51
$\alpha_w$	0,95	1,24

Panel de 50 x 1200 x 1200 mm pegado directamente a la pared y separado 20 mm. Absorción equivalente a un área de 1,500 m<sup>2</sup>. Clase A - ISO 11654; método ISO.

## PROPIEDADES

**SINECO PLUS** está diseñado especialmente para reducir y controlar la reverberación (eco) en el interior de los edificios y tiene las siguientes ventajas:

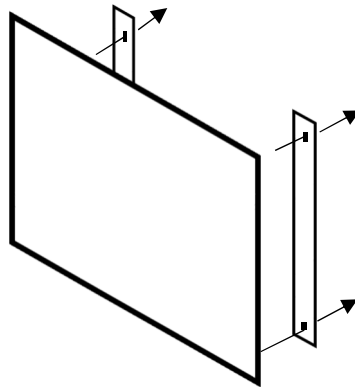
- **SINECO PLUS** está fabricado con fibra de poliéster sin ligantes o retardantes químicos.
- Excelente rendimiento acústico.
- Muy duradero, proporcionando un rendimiento y estabilidad a largo plazo,
- Seguro, no tóxico, no irritante y no alérgico.
- Resistente a la decoloración inducida por la luz.
- Se suministra revestido con tejido decorativo por la superficie vista.
- Se puede adherir a soportes porosos mediante adhesivos.
- Fácil instalación mediante adhesivo o Velcro en pared y suspendido de cables en el techo.

## APLICACIONES

**SINECO PLUS** se utiliza como panel acústico decorativo y funcional en restaurantes, bares, establecimientos comerciales, aulas escolares, etc. Incluyendo cualquier otro espacio donde se requiera controlar los tiempos de reverberación o el eco.

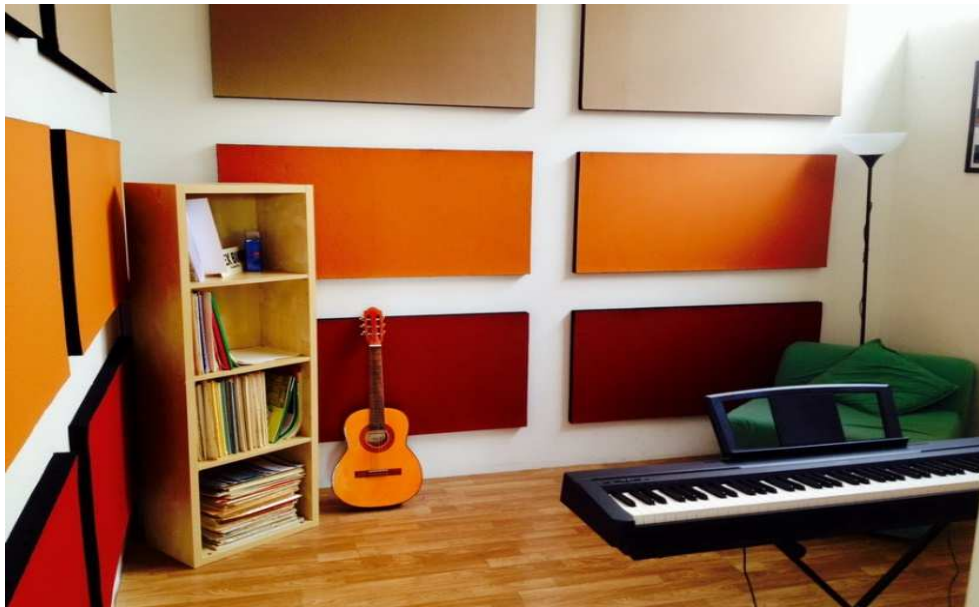
## INSTALACIÓN

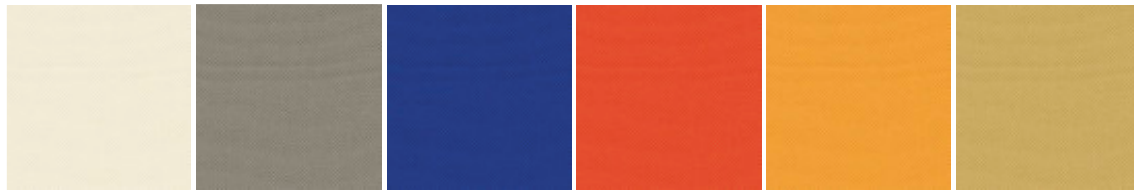
Los paneles están diseñados para ser instalados en paredes y techos con Velcro auto adhesivo.



Detalle instalación en pared o techo mediante Velcro, arandela y tornillo.

Para la instalación de los paneles en el techo, solicitar las instrucciones de instalación.





RS 015

RS 035

RS 229

RS 305

RS 325

RS 435



RS 515

RS 528

RS 503

RS 546

RS 372

RS 640



**CROXON, S. L.**

Sevilla – España

[www.croxon.es](http://www.croxon.es) – [info@croxon.es](mailto:info@croxon.es)