

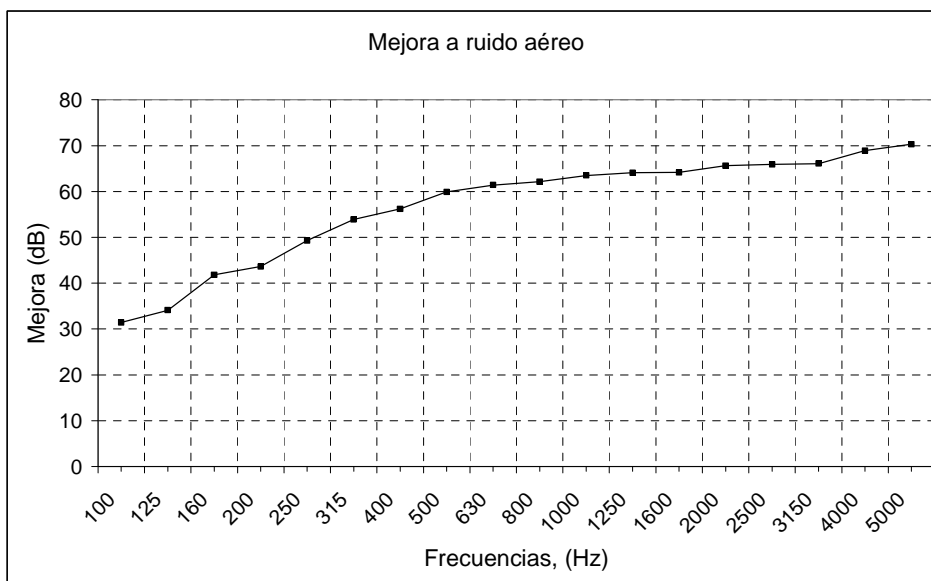


## CARACTERISTICAS

**CROSONE XP** es un complejo elastomérico tixotrópico, especialmente formulado para el tratamiento de las bajas frecuencias en el aislamiento acústico, con propiedades acústicas y adherentes muy elevadas, aportando unas cualidades excepcionales muy importantes para la formación de membranas de capa gruesa "in situ" entre placas de cartón yeso, la estanqueidad de los paramentos y otros elementos aislantes.

## ESPECIFICACIONES

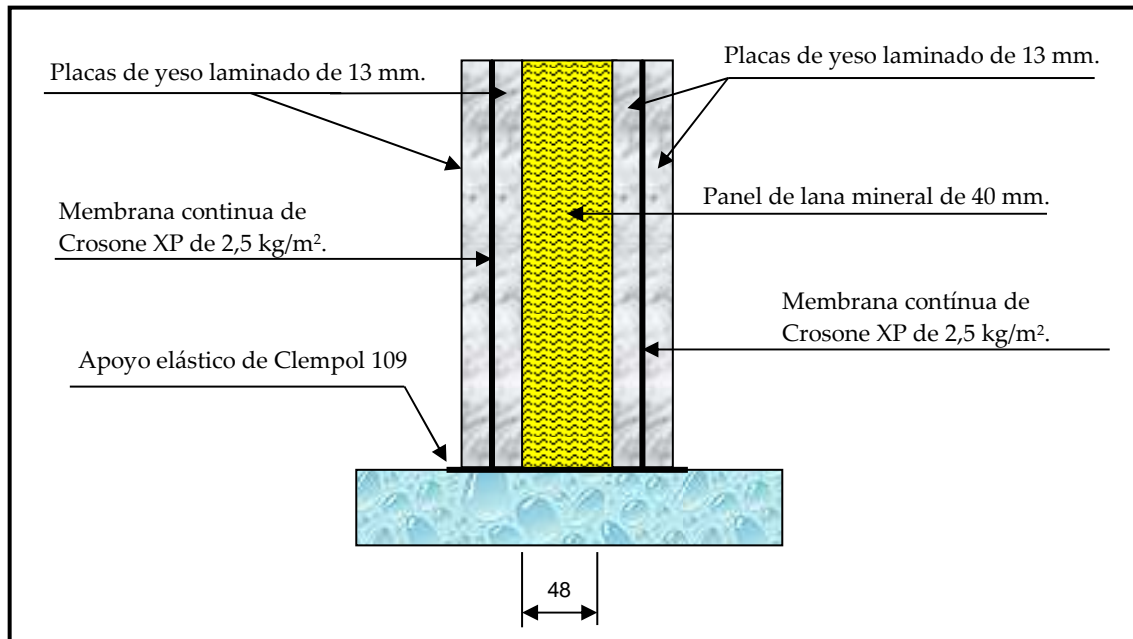
Naturaleza	Elastómero monocomponente.
Color	Gris.
Cargas	Caucho de neumáticos reciclados.
Densidad	1,100 kg/l.
Tiempo de secado	15 minutos al tacto. 60 minutos secado total a 20° C.
Alargamiento a la rotura	200 %.
Resistencia a la tracción	1,12 Mpa
Disolventes	No contiene.
Asfalto	Exento.
Permeabilidad al vapor de agua	0,230
Temperatura de trabajo	Desde - 25 °C a 80 °C
Consumos	Desde 0,600 kg/m <sup>2</sup> , según aplicación
Presentación	Envase plástico de 20 kgs.
Palet	36 Envases (720 kg)



F, (Hz)	Rw (dB)
100	9,3
125	9,1
160	12,5
200	11,6
250	13,0
315	14,2
400	15,7
500	18,7
630	19,1
800	21,1
1000	22,8
1250	23,7
1600	24,7
2000	26,1
2500	27,8
3150	28,6
4000	33,4
5000	70,3

Índice de aislamiento **R<sub>w</sub>: 61 dB**

Ensayo realizado "in situ" en un trasdosado según dibujo adjunto



**Detalle aplicación Crosone XP en trasdosados de cartón yeso**

## PROPIEDADES

**CROSONE XP** tiene las siguientes ventajas:

- Buen antidamping a bajas, medias y altas frecuencias.
- Permite la formación de membrana gruesa in situ.
- Gran fuerza de agarre.
- Fácil de aplicar.
- Resistente al frío y al envejecimiento.
- Transpirable al vapor de agua
- No produce olores.
- No contiene disolventes ni asfaltos.

## APLICACIONES

**CROSONE XP** se utiliza para la formación de membranas en continuo “in situ” entre placas de cartón yeso, la estanqueidad en paramentos, antidamping de elementos metálicos, como adherente para la fijación de materiales aislantes, como lanas minerales, absorbentes, placas de cartón yeso, etc. a la mayoría de los materiales utilizados en construcción.

## MODO DE EMPLEO

La superficie debe estar seca y limpia de cualquier resto de grasa, polvo o materiales no adheridos, con el fin de obtener una buena preparación y adherencia. La aplicación se efectúa mediante máquina de proyección airless tipo Speedflo. Con cada pasada se consigue una membrana de 1 kg/m<sup>2</sup> y 1 mm de espesor aproximadamente.

**PRECAUCIONES**

Los útiles se limpiarán con agua inmediatamente después de su empleo.

La manipulación del **CROSONE XP** no requiere medidas especiales de seguridad.

Cuando se aplique con máquina de proyección es aconsejable utilizar gafas y mascarillas de seguridad.

No aplicar con temperaturas inferiores a 5 °C

La información técnica contenida en esta hoja es, de acuerdo con nuestra experiencia y buen saber, correcta. Pero, como quiera que su aplicación cae fuera de nuestro control, no podemos responsabilizarnos de sus resultados. Estos datos técnicos y orientativos pueden sufrir modificaciones sin previo aviso. Nuestra garantía se limita exclusivamente a la calidad del producto suministrado.

**CROXON, S. L.**

Polig. Ind. Majaravique, 27 B  
41309 La Rinconada (Sevilla)  
Telf.: +34 954 904 225  
Fax: +34 954 906 676  
E-mail: [croxon@croxon.es](mailto:croxon@croxon.es)  
Web: [www.croxon.es](http://www.croxon.es)