

# Clempol109

**Bandas Elásticas Antivibratorias para Tabiquería**



# Clempol109

## CARACTERISTICAS

**Clempol109** es un material antivibratorio y antidumping fabricado con partículas de caucho reciclado y corcho. La especial estructura física de este composite le confiere unas propiedades excepcionales para resolver muchos problemas de vibraciones.

**Clempol109** tiene la ventaja de introducir el damping en el sistema vía los granos de corcho que están presentes en este tipo específico de elastómero y, consecuentemente, es el material ideal para ser usado en la desolarización (soportes) de las paredes, elementos de suelos estructurales, escaleras, etc. del soporte estructural.

## TIPOS Y SISTEMAS

Dependiendo de las cargas (tanto la estática como la dinámica), la elección debe hacerse entre los siguientes tipos de Clempol109, fabricados todos en forma de tiras y en espesores de 5, 10, 15 y 20 mm, variando solamente el ancho:

- 1.- CLEMPOL 109/1 para ser colocadas bajo tabiquería ligera que ejercen una presión hasta 4 kg/cm<sup>2</sup>.
- 2.- CLEMPOL 109/2, bajo tabiques cerámicos con cargas hasta 8 kg/cm<sup>2</sup>.
- 3.- CLEMPOL 109/3, bajo tabiques flotantes, suelos estructurales, etc. con cargas hasta 30 kg/cm<sup>2</sup>.
- 4.- CLEMPOL 109/R, para tabiquería seca con cargas hasta 2 kg/cm<sup>2</sup>.

## RENDIMIENTO

El rendimiento del aislamiento con **Clempol109** depende del espesor de la tira. Aquél está limitado (max. 20 mm) por el movimiento de la masa suspendida bajo la acción dinámica. De todos modos, recomendamos fijar las paredes aisladas al techo.

Las siguientes mejoras acústicas se han conseguido comparándolas con el mismo sistema donde no se han instalado las tiras de **Clempol109**.

Producto	Cargas en kg/cm <sup>2</sup>	Deflexión %	Rigidez dinámica MN/m <sup>3</sup>	Δ [dB] 5mm	Δ [dB] 10mm	Δ [dB] 15mm	Δ [dB] 20mm
Clempol 109/1	0 á 4	0 á 40	54	15	20	25	30
Clempol 109/2	4 á 8	10 á 30	38	15	20	25	30
Clempol 109/3	8 á 20	16 á 35	27	15	20	25	30
Clempol 109/R	0 á 2	0 á 30	18	15	20	—	—

Cabe destacar que la línea creep del **Clempol109** permanece por debajo del 2 %, por ello es prácticamente imposible que se alteren las propiedades físicas de estos productos.

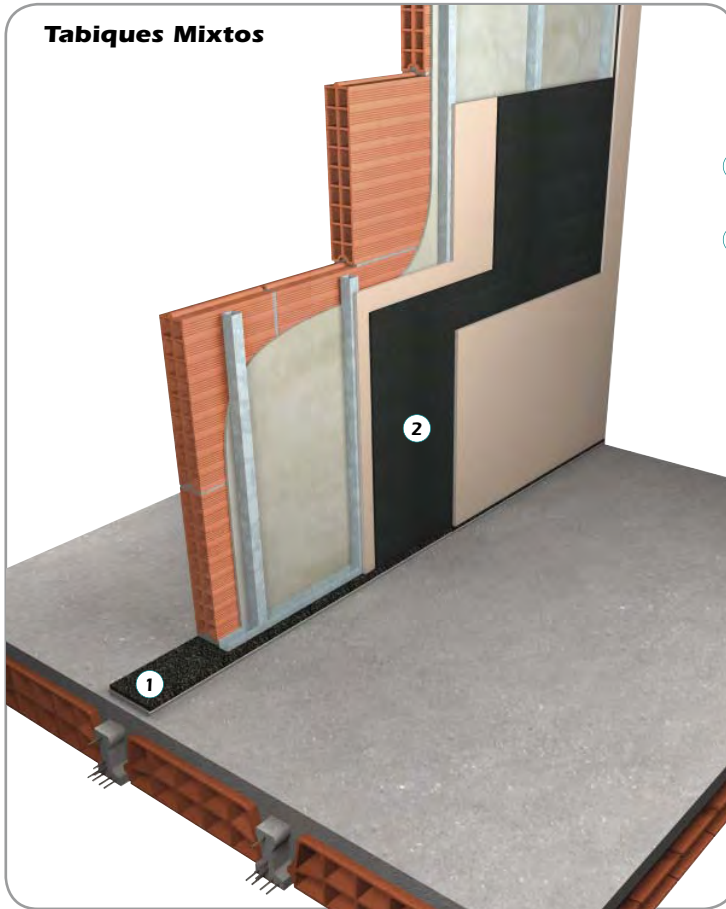
### Nota:

La información técnica contenida en este catálogo es, de acuerdo con nuestra experiencia y buen saber, correcta. Pero, como quiera que su aplicación cae fuera de nuestro control, no podemos responsabilizarnos de sus resultados.

Estos datos técnicos y orientativos pueden sufrir modificaciones sin previo aviso.

Nuestra garantía se limita únicamente a la calidad del producto suministrado.

**Tabiques Mixtos**



- 1 Clempol109
- 2 CrosolamR10

**Aislamiento de Bajantes**



- 1 Clempol109
- 2 ClempolBAJANTES
- 3 ClempolKT

## Tabiques de Ladrillo

- 1 **Clempol109**
- 2 **CrosolamR20**
- 3 **Crosone704**



## Clempol109

### APLICACIONES

Clempol109 se utiliza para aislar los suelos y paredes de las estructuras constructivas de base.

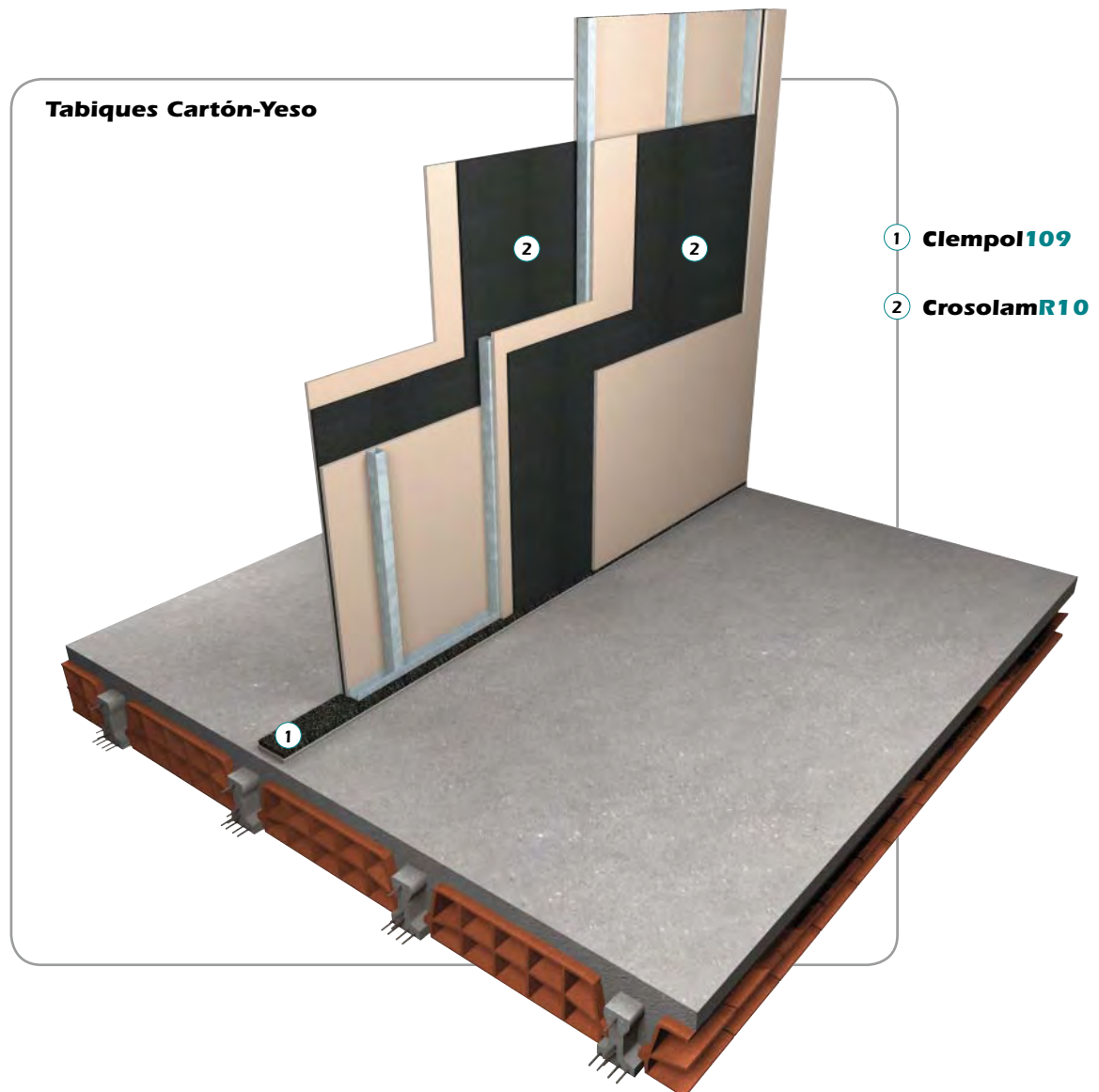
Trabajando en la dirección vertical, es el producto ideal para la sustentación de paredes, tanto simples como dobles, en instalaciones flotantes, mientras, que en posición horizontal, es ideal como amortiguador y distanciador de seguridad en desacoplos estructurales, como es el caso de encuentros de pilares y vigas con tabiques, suelos o paredes de base.

La rugosidad superficial permite una correcta colocación del mismo mediante el uso de morteros hidráulicos.

### MODO DE EMPLEO

La forma de colocación del Clempol109 es la siguiente:

- Echar una lechada de mortero como base para apoyar las tiras de Clempol109.
- Colocar las tiras de Clempol109 sobre dicha lechada de mortero.
- A continuación colocar la tabiquería de ladrillo de la manera tradicional.





**Croxon S.L.**

Pol. Ind. Majaravique, nave 27-B  
41309 La Rinconada (Sevilla)  
Tlf.: +34 954 904 225  
Fax: +34 954 906 676  
E-mail: croxon@croxon.es  
www.croxon.es

**CROXON** fabrica una gama muy extensa de productos para el control del ruido. Solicite información.

Los Productos aquí relacionados y complementan el uso de las bandas elásticas antivibratorias **Clempol109**:

**acroNET**

Complejo textil y elastomérico para control del ruido aéreo.

**ClempoflexLD**

Panel de caucho reciclado antiimpacto y antivibratorios.

**ClempolBAJANTES**

Complejo de textil y caucho para tratamiento acústico de los bajantes.

**ClempolCERAMIC**

Membrana antipisadas para solado directo de cerámica.

**ClempolGM**

Membrana de caucho reciclado contra ruidos de impacto.

**ClempolKT**

Membrana de caucho reciclado contra ruidos de impacto.

**ClempolPARQUET**

Membrana de caucho reciclado contra ruidos de impacto.

**CrosoLAM**

Membranas acústicas para tabiquería.

**CrosoLAM-R**

Membrana de caucho reciclado para tabiquería y suelo.

**Crosone325**

Sellador viscoso para sellado de juntas.

**CrosoneLM**

Adhesivo elastomérico para el pegado de productos aislantes.

**CroxonTRANSFORMADOR**

Soportes antivibratorios para transformadores eléctricos.

**SilenTAC**

Soportes elásticos antivibratorios para suelos y maquinaria.

**Sineco30**

Complejo de textil y caucho para tratamiento del ruido aéreo.

**SinecoPLUS**

Complejo de textil y caucho para tratamiento del ruido aéreo.

